



# ESCAPE

## TEAM

MI-9541-14D5



max. 60 Min



2-4



■ Schere

■ Stift, Papier

■ Farbdruck  
dieses PDFs

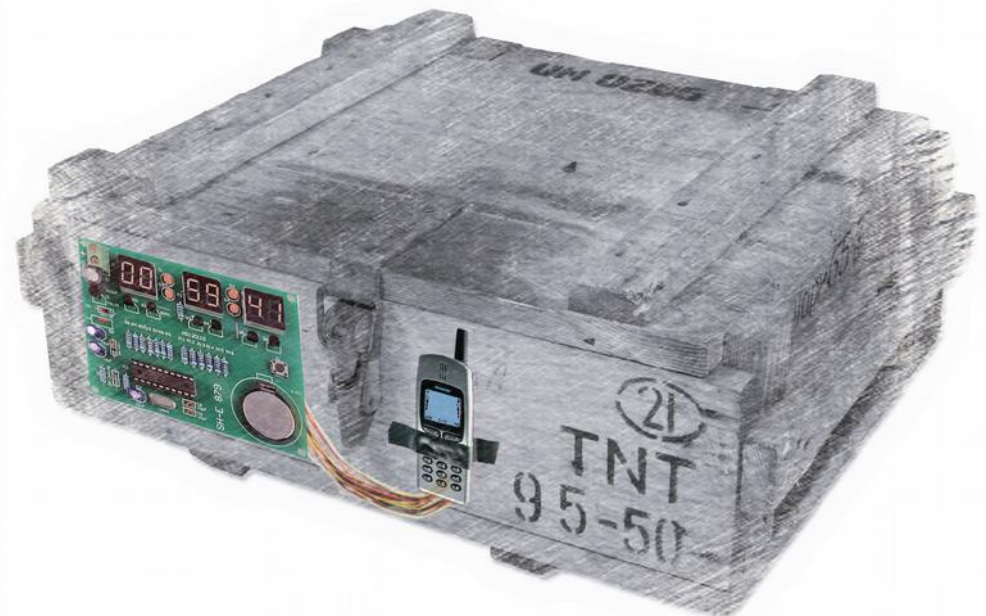
Diese Mission wird Seite für Seite gespielt. Geht also erst zur nächsten Seite weiter, wenn ihr eine Phase gelöst habt oder dazu aufgefordert werdet.

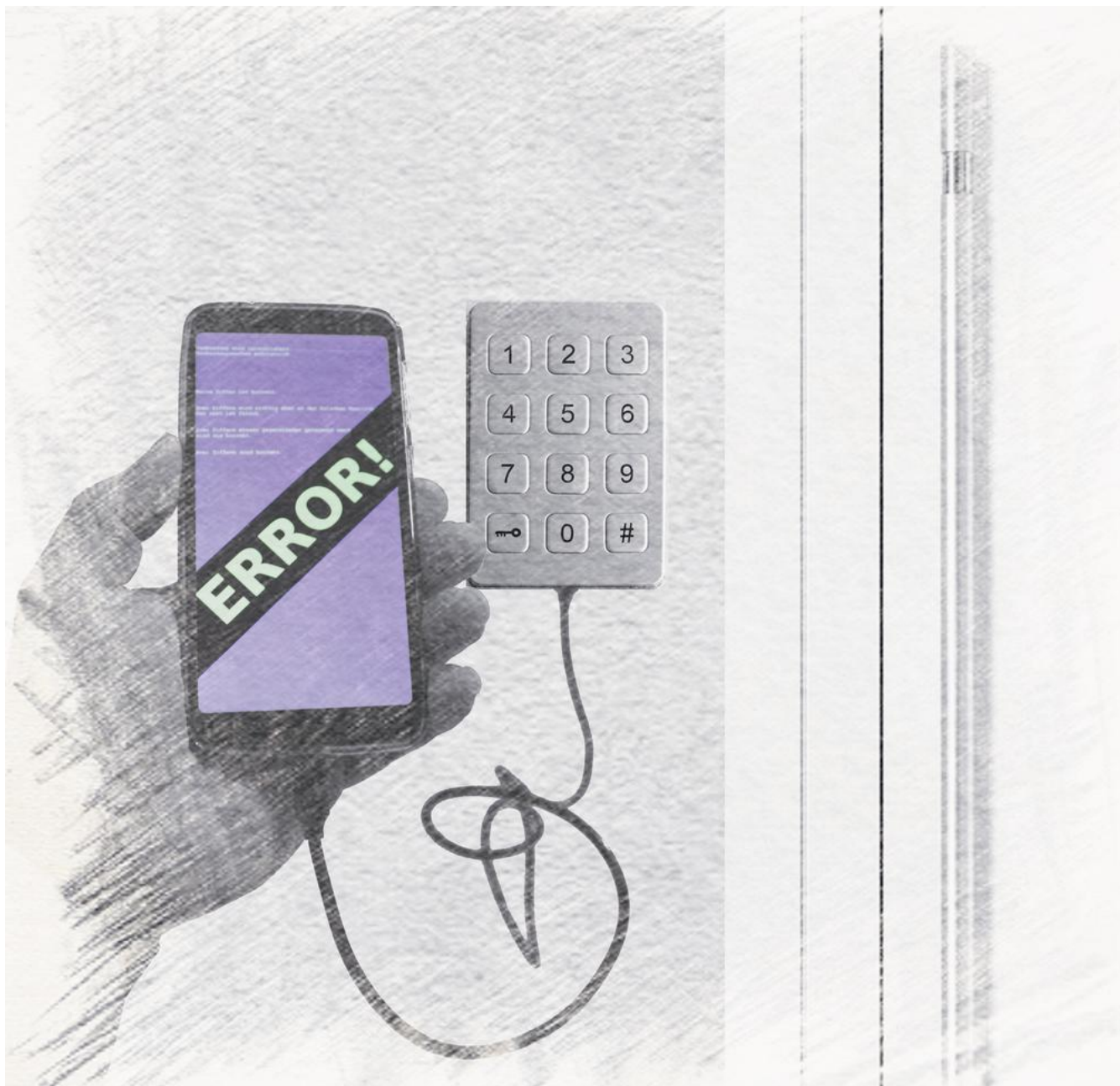
## Das Labor des verrückten Wissenschaftlers

Ein verrückter Wissenschaftler will die gesamte Stadt in die Luft jagen. Dazu hat er 13 Bomben versteckt. Bisher wurde nur eine aufgespürt. Diese ist voll funktionstüchtig und deshalb eine ernsthafte Bedrohung.

Ihr könnt die drohende Katastrophe nur abwenden, wenn ihr in das Labor des verrückten Wissenschaftlers eindringt und die Bomben von dort aus deaktiviert.

Gebt den Missionscode MI-9541-14D5 in die App ein und geht weiter zu Phase 1 auf Seite 2. Ihr habt 60 Minuten Zeit, die Stadt zu retten.





Die App zum Knacken der Eingangstür stürzt nach kurzer Zeit ab. Ein Neustart ist auch erfolglos. Im Logfile der App sind vier Einträge. Der korrekte Code sollte sich damit ermitteln lassen.

**00000**

Der gesuchte Code enthält keine Null.

**12345**

Zwei Nummern sind korrekt, aber falsch positioniert.

**01375**

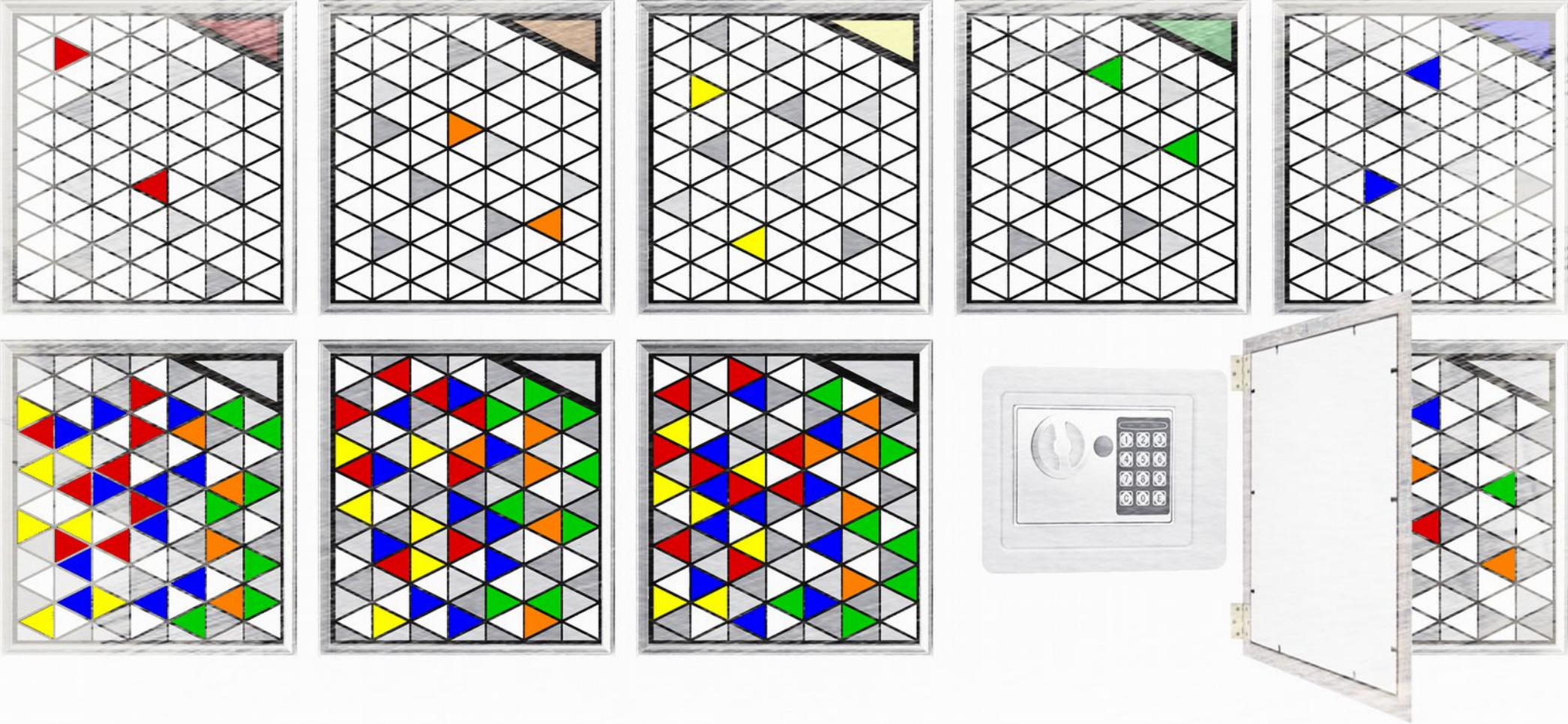
Zwei Nummern sind korrekt und richtig positioniert.

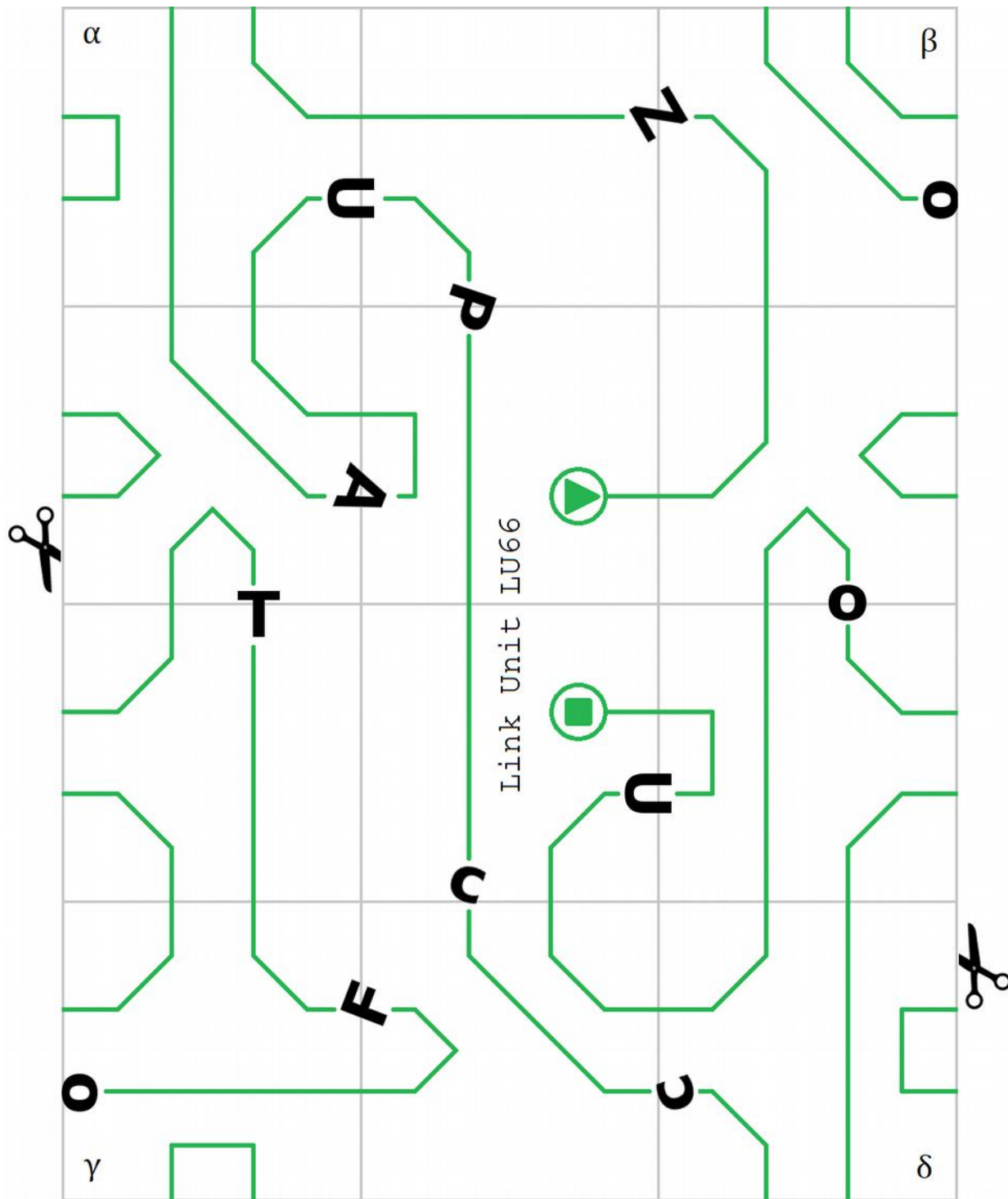
**34698**

Zwei Nummern sind korrekt, aber vertauscht.



Die Tür zum Labor ist durch ein Kartenlesegerät gesichert und es gibt keine Möglichkeit, dieses zu umgehen. Doch beim Absuchen des Flurs taucht hinter einem der Bilder ein Tresor auf. Der nötige Code zum Öffnen des Tresors könnte in den abstrakten Bildern versteckt sein.



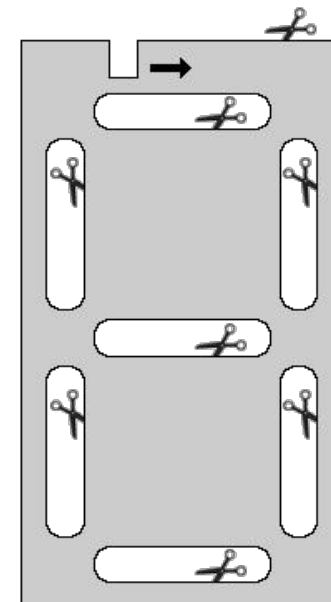


## Der Inhalt des Tresors

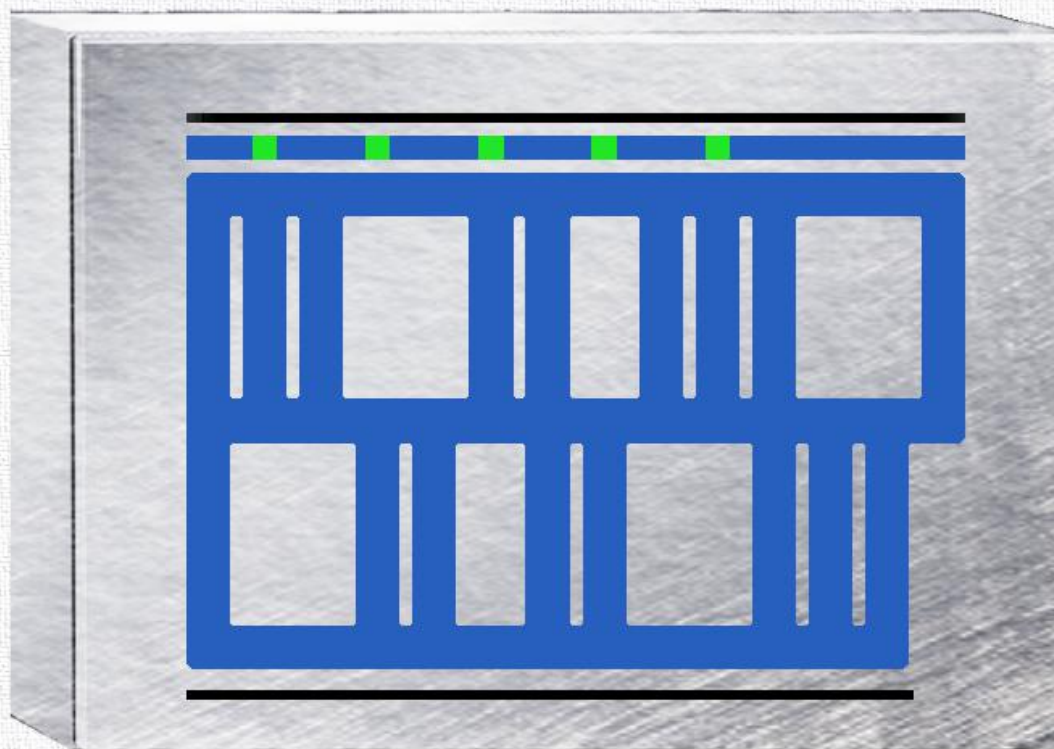
4/6

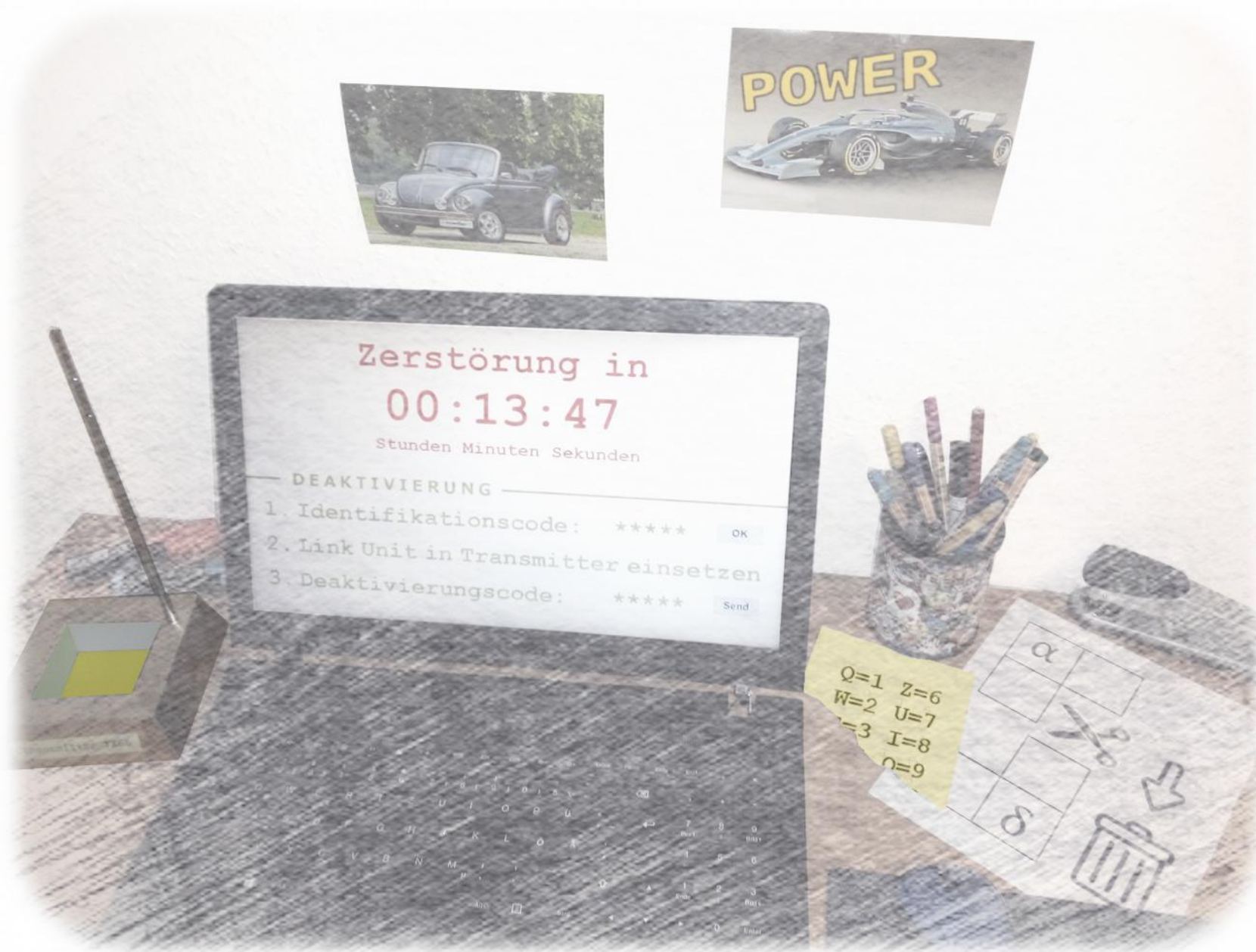
Im Tresor befinden sich zwei Objekte die bestimmt noch hilfreich sein werden.

Schneide die beiden Teile aus und geht weiter zu Phase 3 auf Seite 5.









Im Labor des verrückten Wissenschaftlers angekommen wird die Zeit knapp.

Hoffentlich lässt sich möglichst schnell ein Hinweis auf die ID des verrückten Wissenschaftlers finden.

Zum Deaktivieren der Bomben muss eine Link Unit in den Transmitter, links neben dem Laptop, eingesetzt werden.

Die Link Unit aus dem Tresor passt jedoch so nicht in die Öffnung links von Laptop.